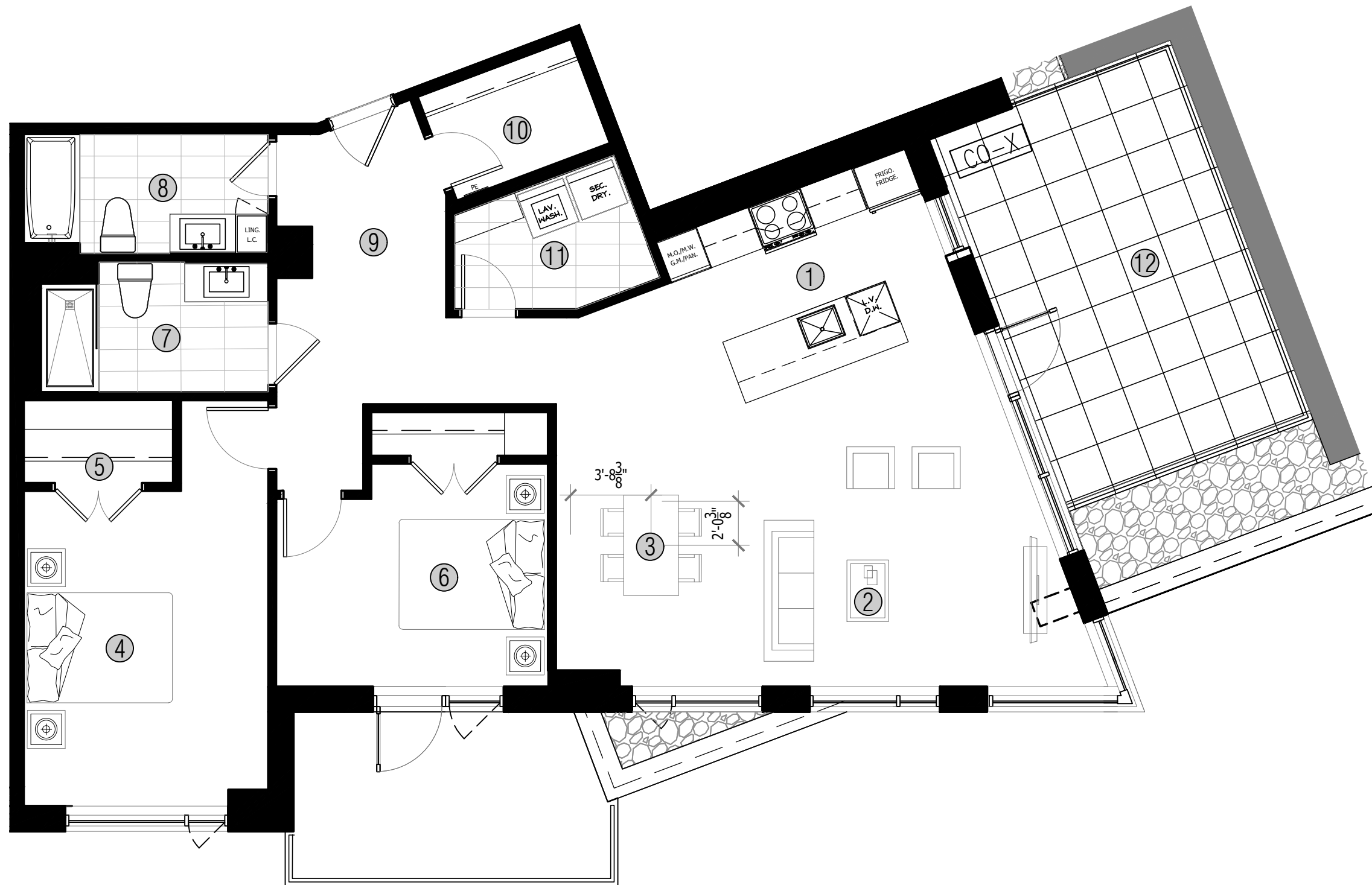
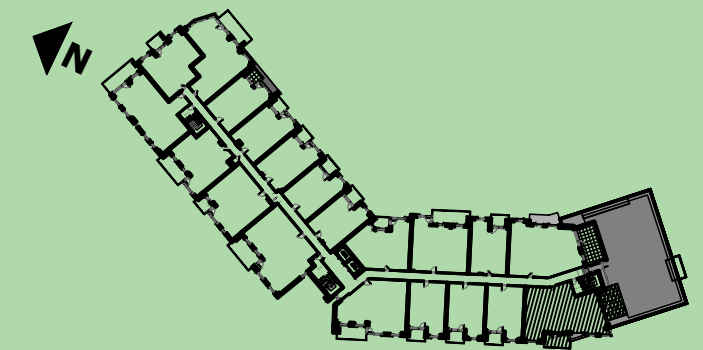


Appartement 520

1 311 pi² | 2 chambres - bedrooms



- | | |
|---|---|
| ① Cuisine
Kitchen
12'-3" x 8'-5" | ⑦ Salle de bain 1
Bathroom 1
10'-5" x 6'-0" |
| ② Séjour
Living room
13'-0" x 13'-0" | ⑧ Salle de bain 2
Bathroom 2
11'-3" x 5'-6" |
| ③ Salle à manger
Dinning room
9'-6" x 13'-0" | ⑨ Vestibule
Hall
7'-0" x 6'-3" |
| ④ Chambre à coucher des maîtres
Master Bedroom
11'-3" x 14'-6" | ⑩ Garde-robe Vestibule
Walk-In Hall
7'-5" x 5'-2" |
| ⑤ garde-robe Ch. des maîtres
Walk-In Master Bedroom
6'-10" x 3'-10" | ⑪ Buanderie
Laundry room
9'-4" x 6'-0" |
| ⑥ Chambre à coucher 2
Bedroom 2
10'-3" x 12'-6" | ⑫ Terrasse
Terrace
12'-0" x 18'-8" |



Boul. Tachereau

Rue Beaugard

Les superficies désignées sur les plans sont les superficies brutes des unités. La superficie brute est mesurée à partir de la surface extérieure des murs d'enveloppe du bâtiment jusqu'au centre des murs mitoyens entre les unités et les couloirs. La superficie réelle des pièces peut différer de celle du plan après la construction. Le mobilier et la décoration sont représentés à titre indicatif seulement. Cinq électroménagers sont inclus.

The areas designated on the plans are the gross areas of the units. Gross floor area is measured from the exterior surface of the building envelope walls to the center of party walls between units and corridors. The actual area of the rooms may differ from the one of the plan after construction. Furniture and decoration are shown for information purposes only. Five appliances are included.

2100 rue René, Longueuil (Qc) J4K 3E7
www.condoslouisalexandre.ca